

Verkehrslage Uferstraße/Wiesenstraße



SPD-Ortsverein Bomlitz

... wir in Bomlitz!

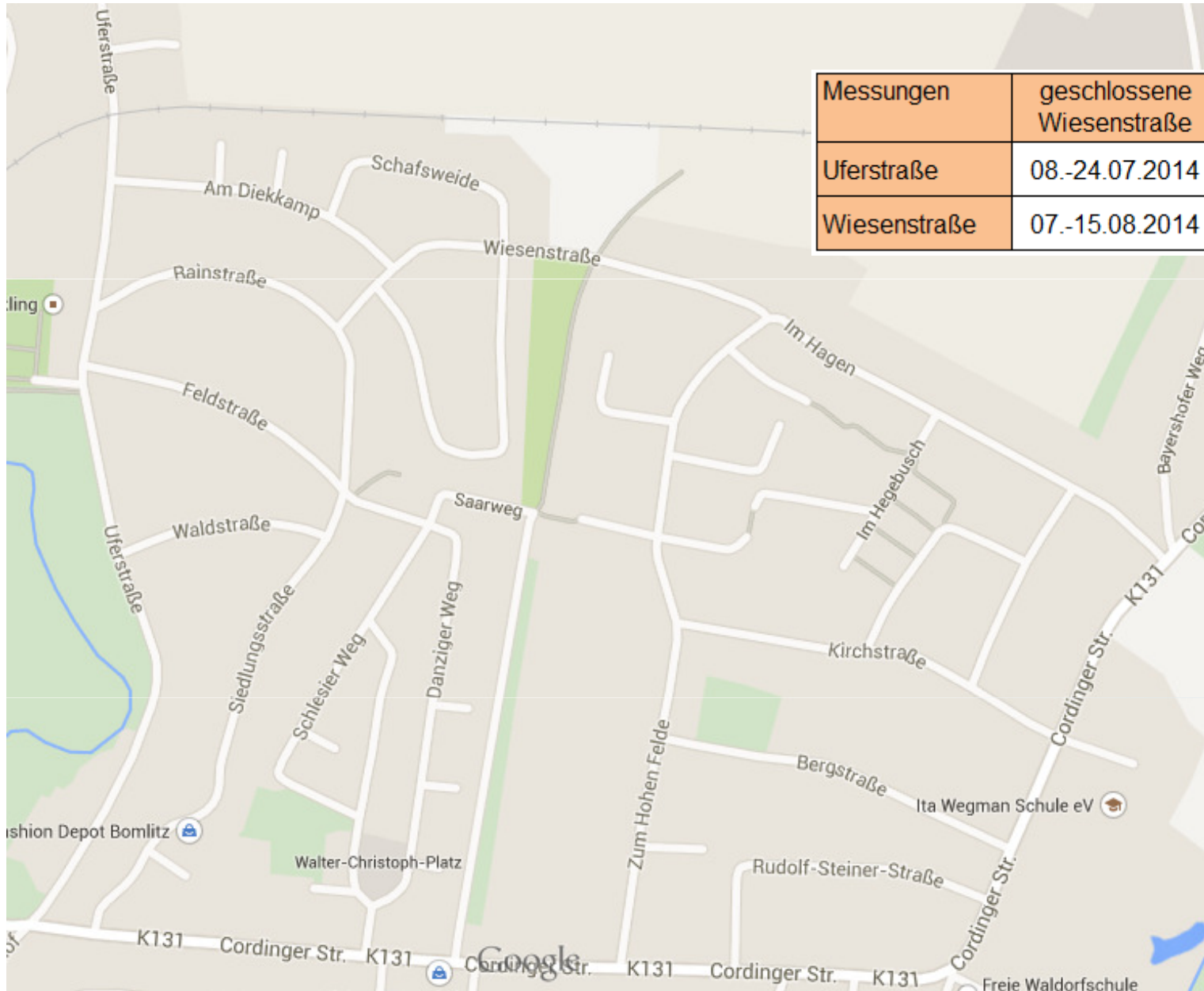
Benefeld, 01. November 2014

wir-in-bomlitz.de

Vorweg zur Diskussion Verkehrslage Uferstraße/Wiesenstraße

- Ein Bürgerantrag hat das Thema in die Diskussion gebracht.
- Es geht nicht um die Wiesenstraße ODER die Uferstraße, sondern um die Wiesenstraße UND die Uferstraße.
- Der Rat muss fair und nachvollziehbar über eine zumutbare Verkehrsbelastung entscheiden.
- Verfahren, das zu Beginn von der SPD zugesagt wurde:
 1. Besuch und Gespräch vor Ort
 2. Verkehrsmessungen vor und nach der Öffnung
 3. Vorstellung der Ergebnisse und Meinungsbildung mit Infoveranstaltung
 4. Entscheidung
- In BEIDEN Wohngebieten wohnen Familien mit Kindern.
- Erste Forderung von Anwohnern nach Öffnung aus Sorge um Rettungswagen.
- Der Bebauungsplan sieht eine geöffnete Wiesenstraße mit einer optionalen Pollersperrung vor.

Verkehrsmessungen im Wohngebiet Lohheide-Nord

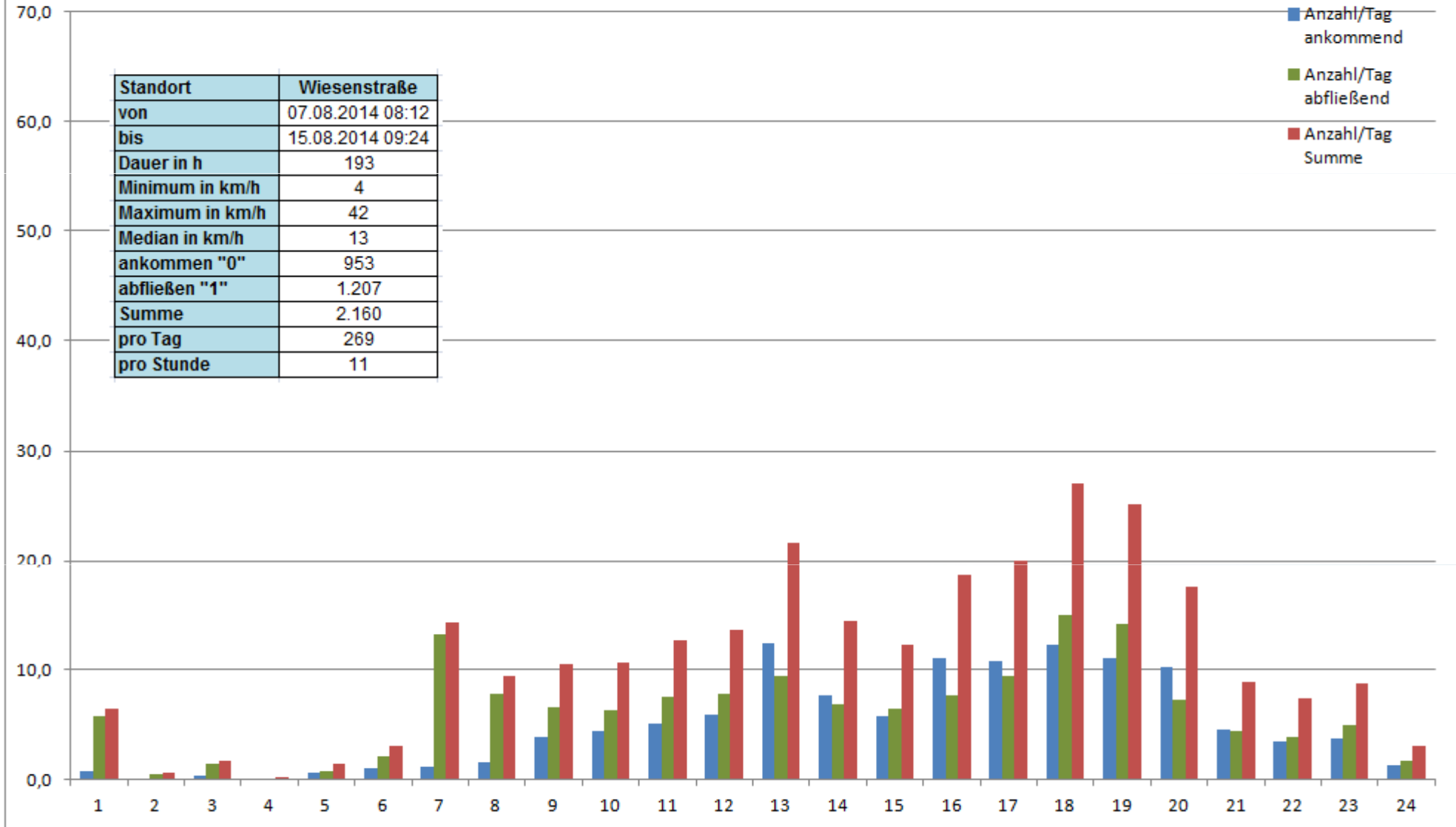


Messungen	geschlossene Wiesenstraße	offene Wiesenstraße
Uferstraße	08.-24.07.2014	20.-23.10.2014
Wiesenstraße	07.-15.08.2014	10.-21.10.2014

Verkehrsaufkommen Wiesenstraße – geschlossene Wiesenstraße

Zeitliche Verteilung der Anzahl Verkehrsbewegungen am Tag

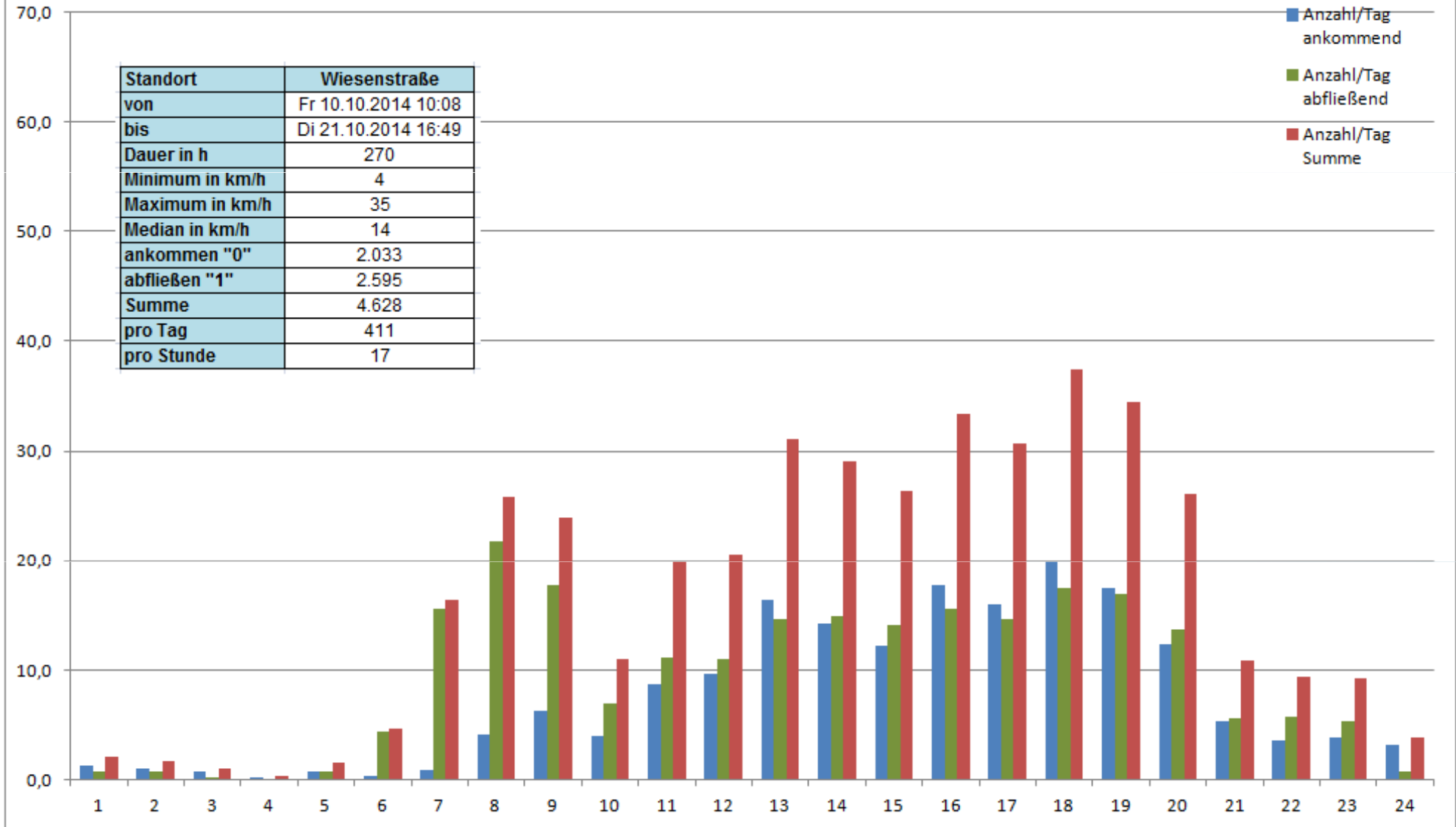
In der x. Stunde des Tages gab es durchschnittlich y Verkehrsbewegungen



Verkehrsaufkommen Wiesenstraße – offene Wiesenstraße

Zeitliche Verteilung der Anzahl Verkehrsbewegungen am Tag

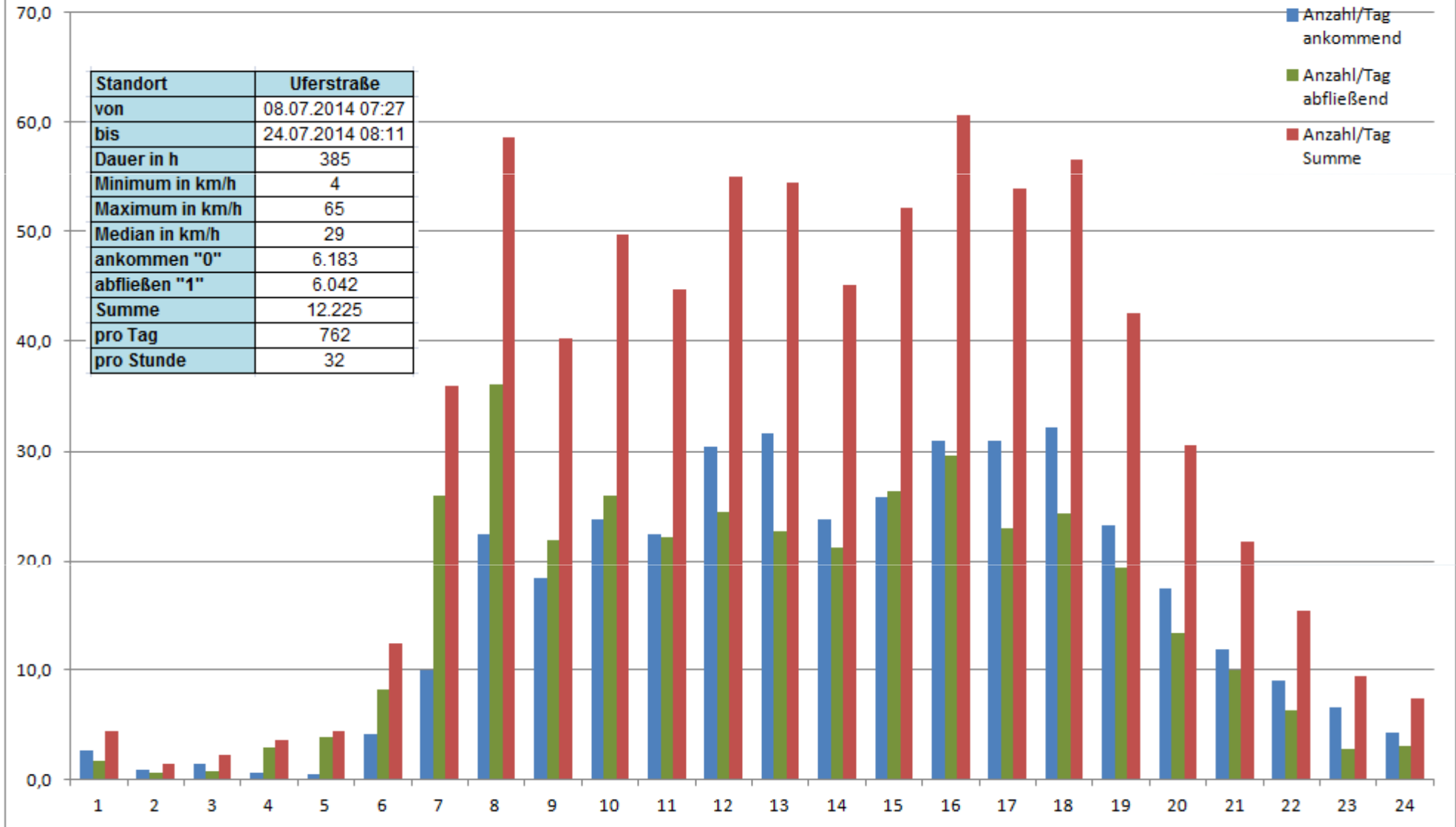
In der x. Stunde des Tages gab es durchschnittlich y Verkehrsbewegungen



Verkehrsaufkommen Uferstraße – geschlossene Wiesenstraße

Zeitliche Verteilung der Anzahl Verkehrsbewegungen am Tag

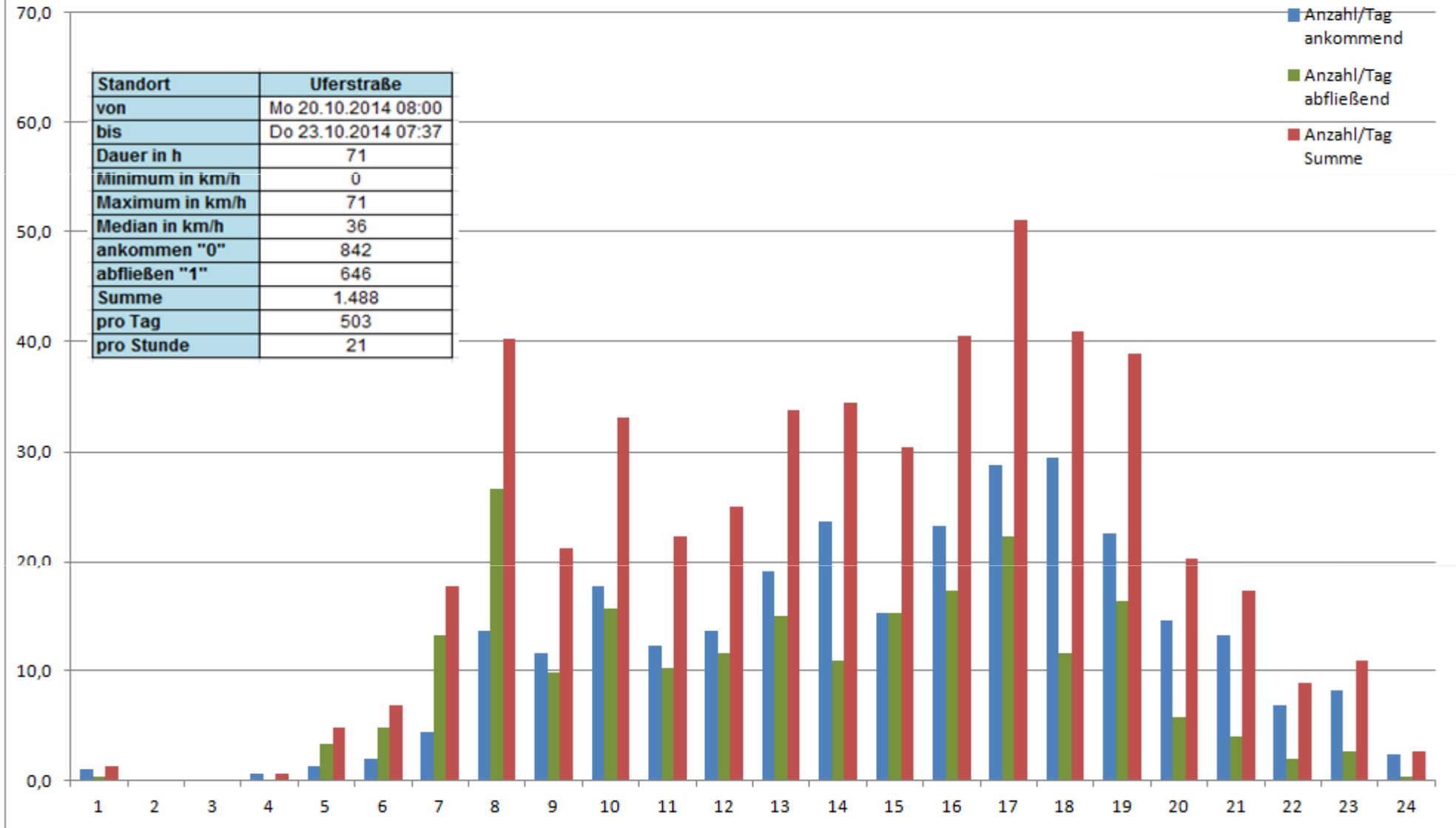
In der x. Stunde des Tages gab es durchschnittlich y Verkehrsbewegungen



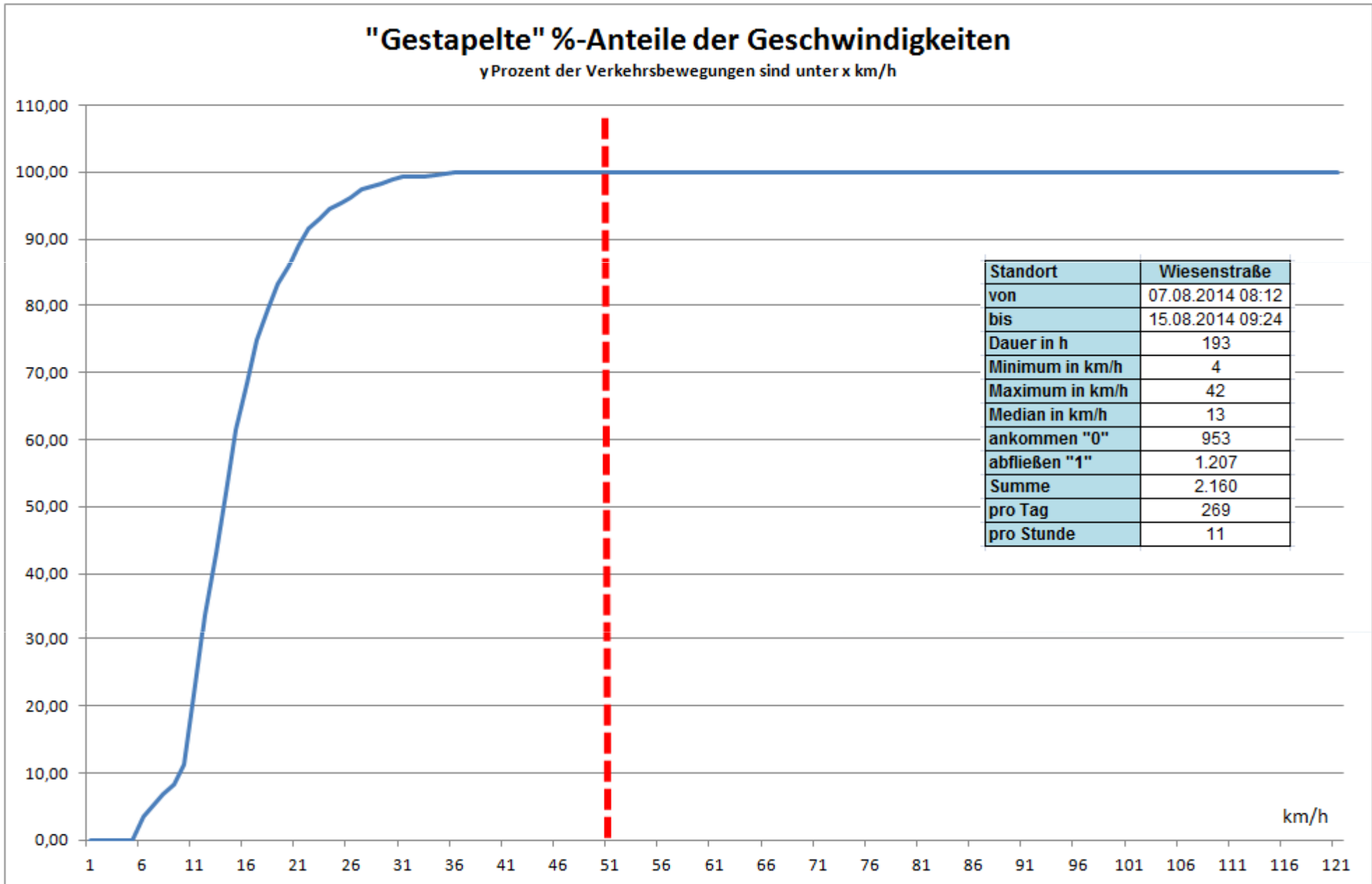
Verkehrsaufkommen Uferstraße – offene Wiesenstraße

Zeitliche Verteilung der Anzahl Verkehrsbewegungen am Tag

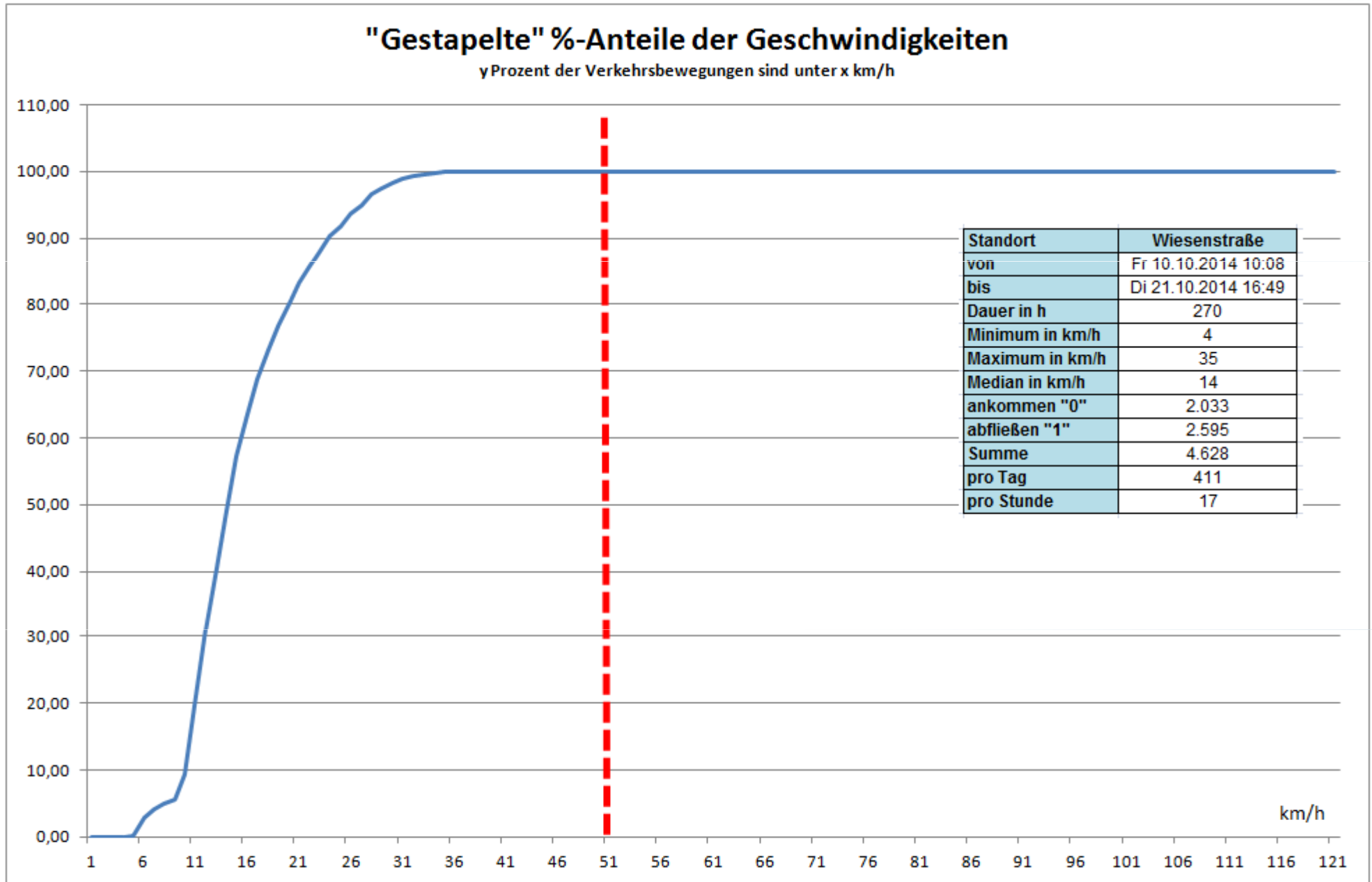
In der x. Stunde des Tages gab es durchschnittlich y Verkehrsbewegungen



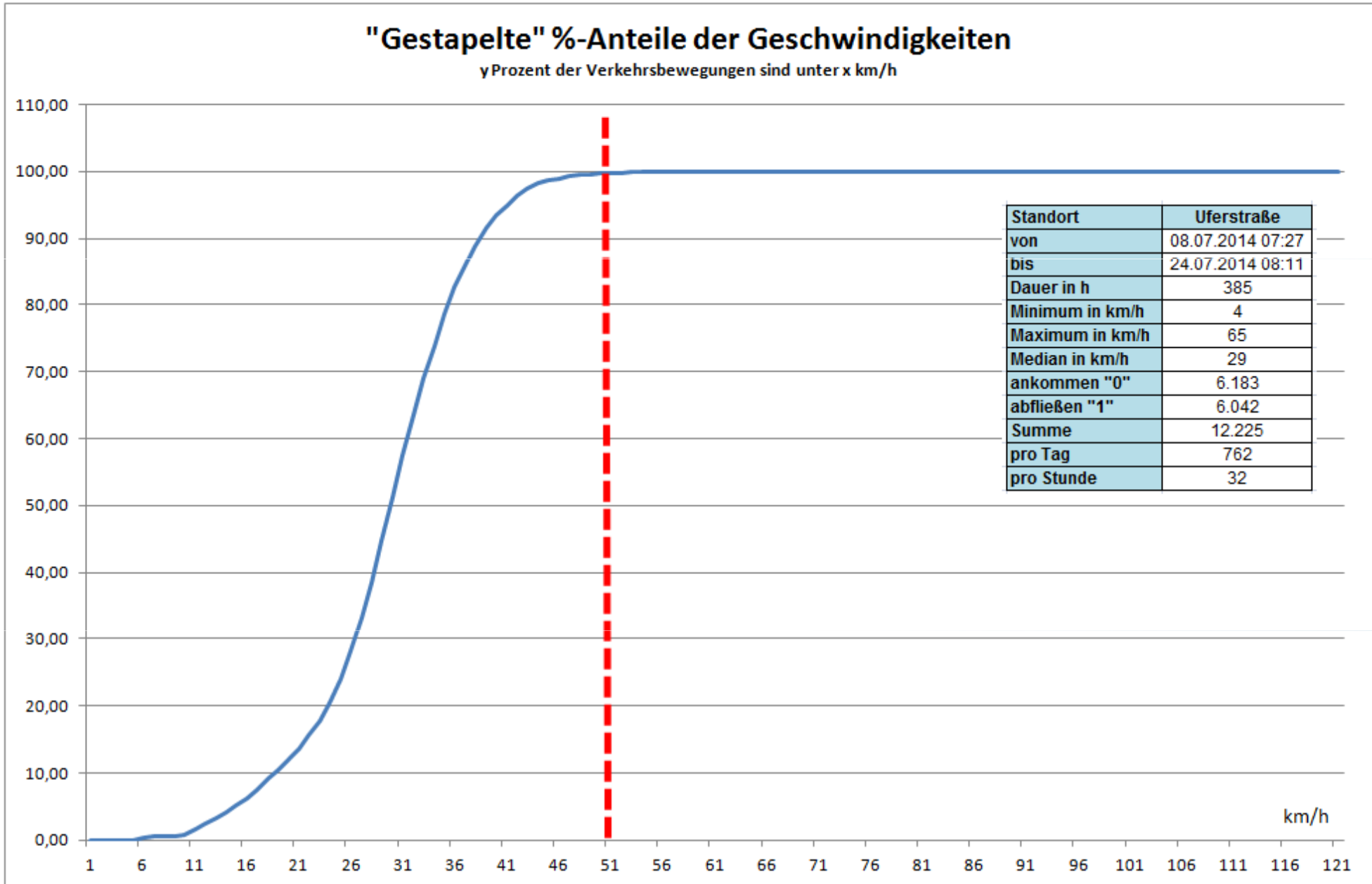
Geschwindigkeit Wiesenstraße – geschlossene Wiesenstraße



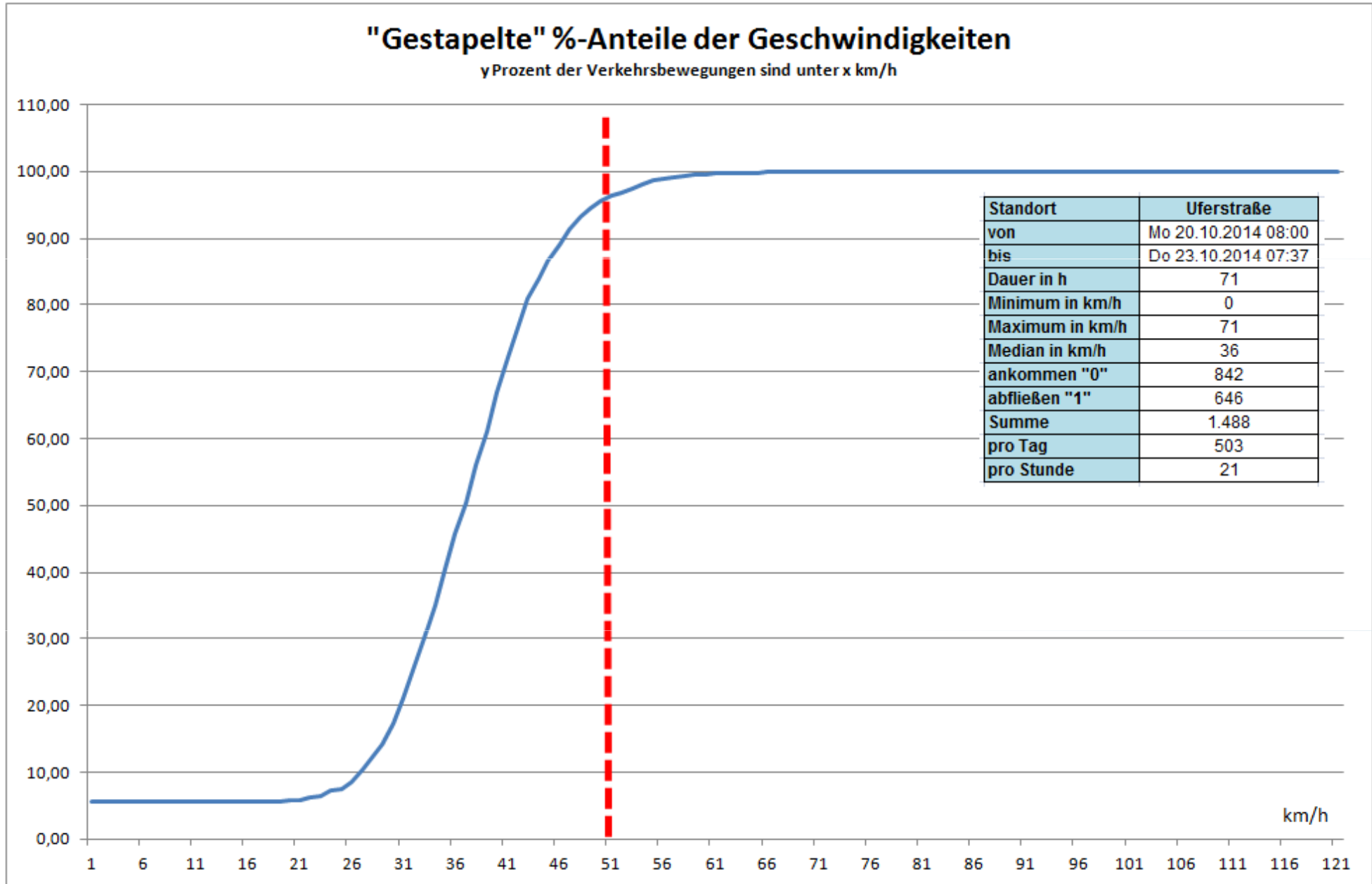
Geschwindigkeit Wiesenstraße – offene Wiesenstraße



Geschwindigkeit Uferstraße – geschlossene Wiesenstraße



Geschwindigkeit Uferstraße – offene Wiesenstraße



Verkehrsmessungen – Übersicht Eckwerte

Messungen	geschlossene Wiesenstraße	offene Wiesenstraße
Uferstraße	08.-24.07.2014	20.-23.10.2014
pro Tag	762	503
pro Stunde	32	21
Median	29 km/h	36 km/h
Wiesenstraße	07.-15.08.2014	10.-21.10.2014
pro Tag	269	411
pro Stunde	11	17
Median	13 km/h	14 km/h

Vergleich: Drosselkamp
06.05.-02.06.2014
432
18
16 km/h